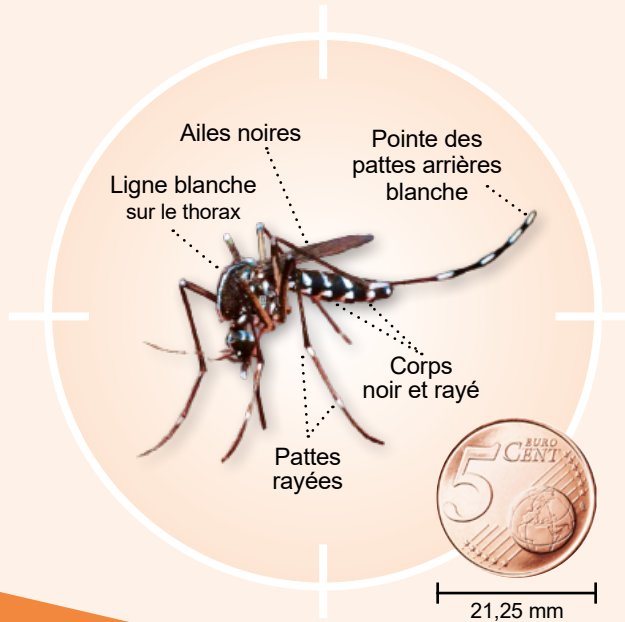


## LE MOUSTIQUE TIGRE : COMMENT LE RECONNAÎTRE ?

Le moustique tigre (*Aedes albopictus*) est une **espèce invasive** de moustique originaire des **zones tropicales**.

On le reconnaît à sa **couleur rayée noire et blanche**, tant sur son thorax que sur ses pattes. Il est également **plus petit** (4 à 5 mm) que le moustique domestique commun (5 à 7 mm).



## QUELS SONT LES RISQUES LIÉS AU MOUSTIQUE TIGRE ?

Les moustiques tigres peuvent transmettre **certains virus**, comme la *dengue* et le *chikungunya*. Pour le moment, le risque d'être piqué en Europe par un moustique tigre infecté est très faible.

**À savoir!** Bien qu'ayant été observé plusieurs fois, le moustique tigre n'est pas encore présent sur l'entièreté du territoire belge à l'exception de quelques localités.



## COMMENT PRÉVENIR SA PROLIFÉRATION ?

Les moustiques tigres apprécient les **zones humides et chaudes**. Pendant le printemps et l'été, on pourrait le retrouver **dans nos maisons** et les **espaces publics**.

La femelle pond ses œufs dans des **eaux stagnantes**, les larves ayant besoin d'eau pour se développer.

**Vous êtes les seuls** à pouvoir empêcher la prolifération des moustiques dans votre jardin et sur votre propriété.

### Quelques conseils



**Évitez les points d'eau stagnants** dans des soucoupes ou tout autre récipient même petit afin d'éviter la création d'un site de ponte (gîte larvaire).

➤ Veillez à **les vider** au moins une ou deux fois par semaine (idéalement une fois tous les 5 jours) et placez-les **à l'envers** si elles ne sont pas utilisées.

➤ Étalez bien les **bâches en plastique** pour éviter que l'eau stagne.

**À savoir!** Les eaux en mouvement ne posent pas de problème.



**Couvrez les réservoirs d'eau** (y compris les piscines hors d'usage) et tous les récipients avec un couvercle ou avec un moustiquaire.



**Nettoyez régulièrement** vos gouttières, drainages et canalisations pour éviter la stagnation d'eau de pluie.

## QUELS SONT LES SYMPTÔMES D'UNE PIQÛRE ?

La piqûre d'un moustique tigre peut provoquer une **réaction inflammatoire locale**, accompagnée ou non de démangeaisons.

Dans certains cas, notamment en cas de piqûres multiples, ces réactions peuvent être plus sévères.

## COMMENT SE PROTÉGER DU MOUSTIQUE TIGRE ?

Si cet insecte est **nuisible** et **agressif** envers l'homme, **seule la femelle adulte pique** (pendant la journée surtout le matin et en fin d'après-midi, à contrario du moustique domestique commun qui lui est actif à partir du coucher du soleil et pendant la nuit).

Si vous notez des moustiques avec un comportement agressif, vous trouverez ici **quelques conseils** pour vous protéger :



Évitez les activités à l'extérieur **aux moments de la journée** où les moustiques sont **les plus actifs**.



Portez de préférence des vêtements **de couleur claire**, sans laisser de grandes parties du corps découvertes.



Si nécessaire, installez des **moustiquaires** aux fenêtres de votre maison.



Uniquement si besoin, utilisez des **répulsifs**, en suivant les instructions figurant sur le produit. Demandez conseil à votre pharmacien.