



**LIBIN**

ENTRE CIEL ET TERRE

Libin, le 21 novembre 2019

Tél :061/26.08.10

## **Vente de bois feuillus**

=====

**LE MERCREDI 11 DECEMBRE 2019 à 19 H 00**, en la salle «Loup Garou » de Smuid, le Collège communal procèdera à la vente aux enchères publiques, de bois feuillus dans les triages 7 de Redu, 8 de Smuid, 9 de Redu-Transinne 10 de Libin-Haut, 12 de Anloy, et 13 des Troufferies.

**Vous pouvez vous procurer le catalogue des lots à l'Administration communale de Libin, rue du Commerce, 14 à 6890 Libin.**

- Conditions du cahier des charges générales.
- Frais 3%.
- TVA pour les assujettis : 2%.
- **Attention ! Conditions particulières de vente (verso).**

PAR LE COLLEGE,

La Directrice générale  
s) E.DUYCK

La Bourgmestre,  
s) A. LAFFUT



**Commune de  
6890 Libin**  
Rue du Commerce, 14  
Tél. 061 26.08.10  
Fax. 061 65.63.81  
administration@libin.be

## CONDITIONS PARTICULIERES DE VENTE

1. La vente de bois de chauffage se fait en deux tours.
2. L'adjudication est faite au plus offrant et dernier enchérisseur. Les enchères sont ouvertes sur la mise à prix qui est fixée par le Collège communal, après avoir entendu l'Agent ou le Préposé forestier présent.  
Par dérogation à l'article 4 du cahier général des charges, les enchères se font par tranche indivisible de 5,00€.
3. Les lots qui n'ont pas trouvé d'acquéreur lors du premier tour sont mis en vente lors du second tour. Lors du second tour, les lots pour lesquels aucune offre n'est faite ou est jugée insuffisante peuvent être réexposés en fin de vente, au rabais.
4. Le premier tour est réservé aux seules personnes physiques domiciliées sur le territoire de la commune de Libin le jour de la vente.

**Lors de ce premier tour, l'achat est limité à un seul lot par ménage pour les lots d'affouage repris dans le triage n°10 de Libin-Haut (lieux-dits Chaulettes, La Coine et Randour).**

Pour les autres lots, les achats sont limités à la somme maximale de :

- 700 euros par ménage, pour les personnes non assujetties à la TVA.
- 2.000 euros par entreprise assujettie à la TVA et possédant un registre de commerce destiné à l'exploitation forestière.

Il est entendu qu'il ne peut y avoir qu'un seul ménage par habitation.

Si des lots devaient être adjugés pour un montant supérieur aux seuils susmentionnés à des personnes ayant leur domicile à la même adresse, l'adjudication de la totalité de ces lots serait annulée.

Les sommes payées pour ces adjudications ainsi annulées sont remboursées dans le mois qui suit l'approbation de la vente par le Collège communal et les lots remis en vente ultérieurement.

Le second tour porte sur les lots n'ayant pas été adjugés lors du premier tour. Il est ouvert à toute personne physique ou morale.

5. Ne peuvent faire offre, que ce soit au premier ou au second tour, que les seules personnes présentes dans la salle lors de la vente. Aucune procuration n'est acceptée, exception faite pour les personnes pouvant prouver par un certificat médical leur incapacité à être présente à la vente. Dans ce cas, une seule procuration par personne est autorisée.
6. Lors du premier tour, il est interdit à toute personne ayant déjà acquis des lots pour un montant atteignant les seuils définis à l'article 5, de surenchérir pour d'autres lots, sauf si l'intéressé est porteur d'une procuration en bonne et due forme pour laquelle il n'a pas encore obtenu de part.
7. **Délai impératif d'exploitation : 31/03/2021. Pas de report.**





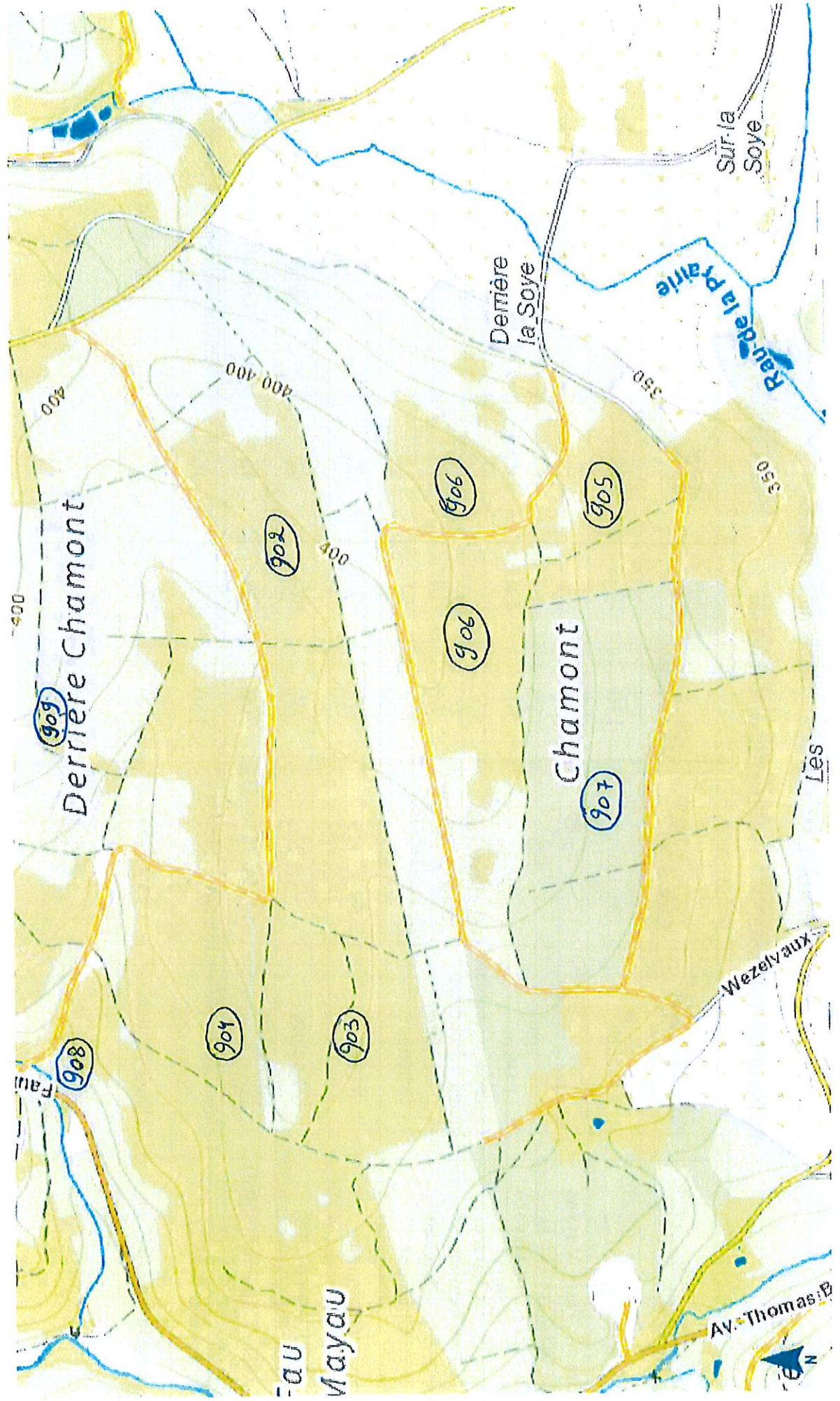
COMMUNE DE LIBIN Section de Transinne

TRIAGE DE TRANSINNE A.F(C) BRAUN Matthieu GSM : 0470/67.27.26

LOT N°	Lieux-dits et C/P	Nbre de bois et essence	Circ. à 1m50	Mise à prix	M³	stères	Remarques
902	Chamont (651/2)	3 hêtres	135-155-175	130	9	15	
903	Devant Faux-Mayaux (651/2 et 722/1)	3 hêtres + 1 épicéa	175-175-185 + Ep 85	170	13	22	Attention aux semis
904	Devant Faux-Mayaux (649/1)	1 Hêtre	185	70	4.8	8	
905	Chamont	3 hêtres + 1 bouleau	135-135-145 + BV 165	6	6	10	
906	Chamont	5 hêtres	105-115-145-165-215	85	14	23	
907	Chamont	3 hêtres	55-95-115	30	2	3	
908	La Roche (648/6)	121 aulnes	25 à 65	30	4,5	7,5	Lot 2017 non exploité
909	Derrière Chamont (650/3)	460 chênes d'Amérique	25 à 75	200	26	44	Lot 2017 non exploité
910	La Hez (635/2)	1 chêne Amérique + 4 chênes secs	155 CA + 115 (3) - 155	150	9,5	16	Autour du gagnage à proximité des cabanes de chasse.
911	Le Marcha (647/1)	Hêtres abattus	25 à 115	75	3	5	Près de la barrière

# Géoportail de la Wallonie

Triage de Transinne - Vente chauffage 2019



**COMMUNE DE LIBIN Section de Libin**

**TRIAGE DE Libin Haut n° 10 A.F(C) MAZAY Fabrice GSM : 0475/94.98.04**

LOT N°	Lieux-dits et C/P	Nbre de bois et essence	Circ. à 1m50	Mise à prix	M³	stères	Remarques
8	Chaulettes, Cp 154/3	39 châtaigniers	25 à 55	45	4	6	Lot affouage
14	La Coine, Cp 160/2	25 chênes	35 à 75	45	4	6	Lot affouage
23	La Coine, Cp 160/2	18 chênes	25 à 95	45	4	6	Lot affouage
25/26	La Coine, Cp 160/2	79 chênes	25 à 65	90	8	12	Lot affouage
27/28	La Coine, Cp 160/2	61 chênes et hêtres	25 à 65	90	8	12	Lot affouage
29/30	La Coine, Cp 160/2	61 chênes et hêtres	25 à 65	90	8	12	Lot affouage
31/32	La Coine, Cp 160/2	64 chênes et hêtres	25 à 65	90	8	12	Lot affouage
33/34	La Coine, Cp 160/2	68 chênes et hêtres	25 à 65	90	8	12	Lot affouage
36	La Coine, Cp 160/2	36 chênes et hêtres	25 à 75	45	4	6	Lot affouage
228/229	Randour Cp 166/1-2	8 hêtres / 1 hpp	75 à 125	100	8	12	Lot affouage
230/231	Randour Cp 166/1-2	8 hêtres / 3 hpp	55 à 115	100	8	12	Lot affouage
232/233	Randour Cp 166/1-2	6 hêtres / 4 hpp	75 à 115	100	8	12	Lot affouage
234/235	Randour Cp 166/1-2	8 hêtres / 2 hpp	75 à 105	100	8	12	Lot affouage

**COMMUNE DE LIBIN Section de Libin**

**TRIAGE DE Libin Haut n° 10 A.F(C) MAZAY Fabrice GSM : 0475/94.98.04**

LOT N°	Lieux-dits et C/P	Nbre de bois et essence	Circ. à 1m50	Mise à prix	M <sup>s</sup>	stères	Remarques
236/237	Randour Cp 166/1-2	4 hêtres / 3 hpp	95 à 115	100	8	12	Lot affouage
238/239	Randour Cp 166/1-2	7 hêtres / 4 hpp	65 à 125	100	8	12	Lot affouage
240/241	Randour Cp 166/1-2	7 hêtres / 3 hpp	65 à 125	100	8	12	Lot affouage
242/243	Randour Cp 166/1-2	5 hêtres / 3 hpp	65 à 125	100	8	12	Lot affouage
244/245	Randour Cp 166/1-2	3 hêtres / 6 hpp	75 à 105	100	8	12	Lot affouage
246/247	Randour Cp 166/1-2	8 hêtres / 2 hpp	75 à 105	100	8	12	Lot affouage
248/249	Randour Cp 166/1-2	7 hêtres / 1 hpp	95 à 135	100	8	12	Lot affouage
250/251	Randour Cp 166/1-2	8 hêtres / 2 hpp	75 à 115	100	8	12	Lot affouage
252/253	Randour Cp 166/1-2	16 hêtres	45 à 105	100	8	12	Lot affouage
254/255	Randour Cp 166/1-2	14 hêtres / 1 hpp	35 à 115	100	8	12	Lot affouage
256/257	Randour Cp 166/1-2	9 hêtres / 1 hpp	65 à 125	100	8	12	Lot affouage
258/259	Randour Cp 166/1-2	7 hêtres / 3 hpp	65 à 115	100	8	12	Lot affouage
260/261	Randour Cp 166/1-2	10 hêtres / 2 hpp	65 à 105	100	8	12	Lot affouage



**COMMUNE DE LIBIN Section de Libin**

**TRIAGE DE Libin Haut n° 10 A.F(C) MAZAY Fabrice GSM : 0475/94.98.04**

<b>LOT N°</b>	<b>Lieux-dits et C/P</b>	<b>Nbre de bois et essence</b>	<b>Circ. à 1m50</b>	<b>Mise à prix</b>	<b>M³</b>	<b>stères</b>	<b>Remarques</b>
262/263	Randour Cp 166/1-2	13 hêtres	55 à 125	100	8	12	Lot affouage
264/265	Randour Cp 166/1-2	14 hêtres	45 à 115	100	8	12	Lot affouage
266/267	Randour Cp 166/1-2	7 hêtres / 4 hpp	55 à 115	100	8	12	Lot affouage
268/269	Randour Cp 166/1-2	8 hêtres / 1 hpp	85 à 115	100	8	12	Lot affouage
270/271	Randour Cp 166/1-2	13 hêtres	65 à 105	100	8	12	Lot affouage
272/273	Randour Cp 166/1-2	7 hêtres / 3 hpp	75 à 105	100	8	12	Lot affouage
274/275	Randour Cp 166/1-2	9 hêtres	75 à 115	100	8	12	Lot affouage
276/277	Randour Cp 166/1-2	7 hêtres / 2 hpp	75 à 85	100	8	12	Lot affouage
278/279	Randour Cp 166/1-2	7 hêtres / 1 hpp	75 à 115	100	8	12	Lot affouage
280/281	Randour Cp 166/1-2	7 hêtres / 4 hpp	55 à 115	100	8	12	Lot affouage
282/283	Randour Cp 166/1-2	12 hêtres / 2 hpp	55 à 125	100	8	12	Lot affouage
284/285	Randour Cp 166/1-2	16 hêtres	35 à 105	100	8	12	Lot affouage
286/287	Randour Cp 166/1-2	10 hêtres / 2 hpp	65 à 115	100	8	12	Lot affouage

**COMMUNE DE LIBIN Section de Libin**

**TRIAGE DE Libin Haut n° 10 A.F(C) MAZAY Fabrice GSM : 0475/94.98.04**

<b>LOT N°</b>	<b>Lieux-dits et C/P</b>	<b>Nbre de bois et essence</b>	<b>Circ. à 1m50</b>	<b>Mise à prix</b>	<b>M³</b>	<b>stères</b>	<b>Remarques</b>
288/289	Randour Cp 166/1-2	7 hêtres / 4 hpp	65 à 105	100	8	12	Lot affouage
296/297	Randour Cp 166/1-2	12 hêtres / 1 hpp	45 à 115	100	8	12	Lot affouage
298/299	Randour Cp 166/1-2	7 hêtres / 1 hpp	65 à 135	100	8	12	Lot affouage
300/301	Randour Cp 166/1-2	10 hêtres / 1 hpp	65 à 115	100	8	12	Lot affouage
302/303	Randour Cp 166/1-2	10 hêtres / 2 hpp	65 à 115	100	8	12	Lot affouage
304/305	Randour Cp 166/1-2	5 hêtres / 4 hpp	65 à 125	100	8	12	Lot affouage
306/307	Randour Cp 166/1-2	4 hêtres / 3 hpp	75 à 135	100	8	12	Lot affouage
308/309	Randour Cp 166/1-2	6 hêtres / 4 hpp	75 à 115	100	8	12	Lot affouage
310/311	Randour Cp 166/1-2	6 hêtres / 1 hpp	85 à 125	100	8	12	Lot affouage
312/313	Randour Cp 166/1-2	9 hêtres / 1 hpp	65 à 115	100	8	12	Lot affouage
314/315	Randour Cp 166/1-2	9 hêtres / 1 hpp	65 à 115	100	8	12	Lot affouage
316/317	Randour Cp 166/1-2	10 hêtres / 1 hpp	35 à 125	100	8	12	Lot affouage
318/319	Randour Cp 166/1-2	11 hêtres / 1 hpp	55 à 125	100	8	12	Lot affouage

**COMMUNE DE LIBIN Section de Libin**

**TRIAGE DE Libin Haut n° 10 A.F(C) MAZAY Fabrice GSM : 0475/94.98.04**

<b>LOT N°</b>	<b>Lieux-dits et C/P</b>	<b>Nbre de bois et essence</b>	<b>Circ. à 1m50</b>	<b>Mise à prix</b>	<b>M²</b>	<b>stères</b>	<b>Remarques</b>
320/321	Randour Cp 166/1-2	10 hêtres / 1 hpp	65 à 115	100	8	12	Lot affouage
322/323	Randour Cp 166/1-2	11 hêtres	55 à 115	100	8	12	Lot affouage
324/325	Randour Cp 166/1-2	6 hêtres / 3 hpp	65 à 115	100	8	12	Lot affouage
326/327	Randour Cp 166/1-2	4 hêtres / 4 hpp	45 à 115	100	8	12	Lot affouage
328/329	Randour Cp 166/1-2	20 hêtres / 2 hpp	25 à 115	100	8	12	Lot affouage
330/331	Randour Cp 166/1-2	2 hêtres / 5 hpp	75 à 95	100	8	12	Lot affouage
332/333	Randour Cp 166/1-2	7 hêtres / 4 hpp	65 à 115	100	8	12	Lot affouage
334/335	Randour Cp 166/1-2	9 hêtres / 1 hpp	75 à 115	100	8	12	Lot affouage
336/337	Randour Cp 166/1-2	9 hêtres / 1 hpp	65 à 115	100	8	12	Lot affouage
338/339	Randour Cp 166/1-2	7 hêtres / 2 hpp	75 à 115	100	8	12	Lot affouage
340/341	Randour Cp 166/1-2	22 hêtres / 2 hpp	25 à 115	100	8	12	Lot affouage
342/343	Randour Cp 166/1-2	19 hêtres / 1 hpp	25 à 145	100	8	12	Lot affouage
344/345	Randour Cp 166/1-2	8 hêtres / 1 hpp	45 à 115	100	8	12	Lot affouage

**COMMUNE DE LIBIN Section de Libin**

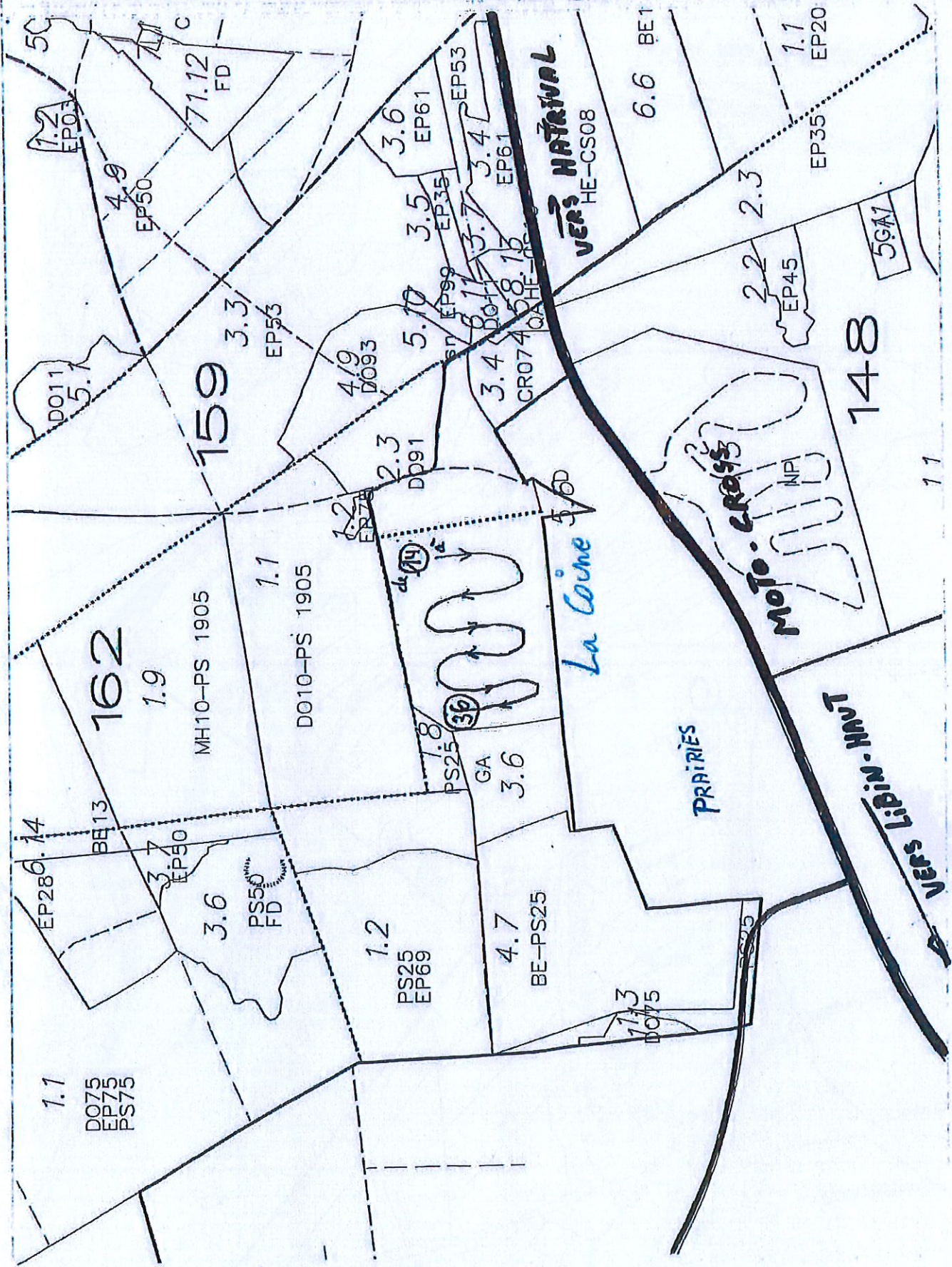
**TRIAGE DE Libin Haut n° 10 A.F(C) MAZAY Fabrice GSM : 0475/94.98.04**

<b>LOT N°</b>	<b>Lieux-dits et C/P</b>	<b>Nbre de bois et essence</b>	<b>Circ. à 1m50</b>	<b>Mise à prix</b>	<b>M³</b>	<b>stères</b>	<b>Remarques</b>
346/347	Randour Cp 166/1-2	11 hêtres / 1 hpp	55 à 105	100	8	12	Lot affouage
348/349	Randour Cp 166/1-2	8 hêtres / 4 hpp	55 à 95	100	8	12	Lot affouage
350/351	Randour Cp 166/1-2	13 hêtres / 1 hpp	55 à 115	100	8	12	Lot affouage
352/353	Randour Cp 166/1-2	8 hêtres	75 à 135	100	8	12	Lot affouage
354/355	Randour Cp 166/1-2	4 hêtres / 3 hpp	105 à 145	100	8	12	Lot affouage
356/357	Randour Cp 166/1-2	6 hêtres	105 à 135	100	8	12	Lot affouage
358/359	Randour Cp 166/1-2	9 hêtres / 1 hpp	65 à 125	100	8	12	Lot affouage
360/361	Randour Cp 166/1-2	11 hêtres	45 à 115	100	8	12	Lot affouage
362/363	Randour Cp 166/1-2	7 hêtres / 1 hpp	105 à 135	100	8	12	Lot affouage
364/365	Randour Cp 166/1-2	10 hêtres	75 à 135	100	8	12	Lot affouage
950	Mianfays, le long de la route de Poix	85 frênes	35 à 105	100	20	30	Certains bois sont à câbler
951	Chemin Voie Gamby	50 feuillus divers	25 à 135	45	6	9	

Echelle 1/5000  
 Mètre de 27.06.18  
 Triangulation nationale - IGN

**CANTONNEMENT de LIBIN**  
**BOIS COMMUNAUX de LIBIN**

Triange n° 10 C 160  
 AFFOUAGE

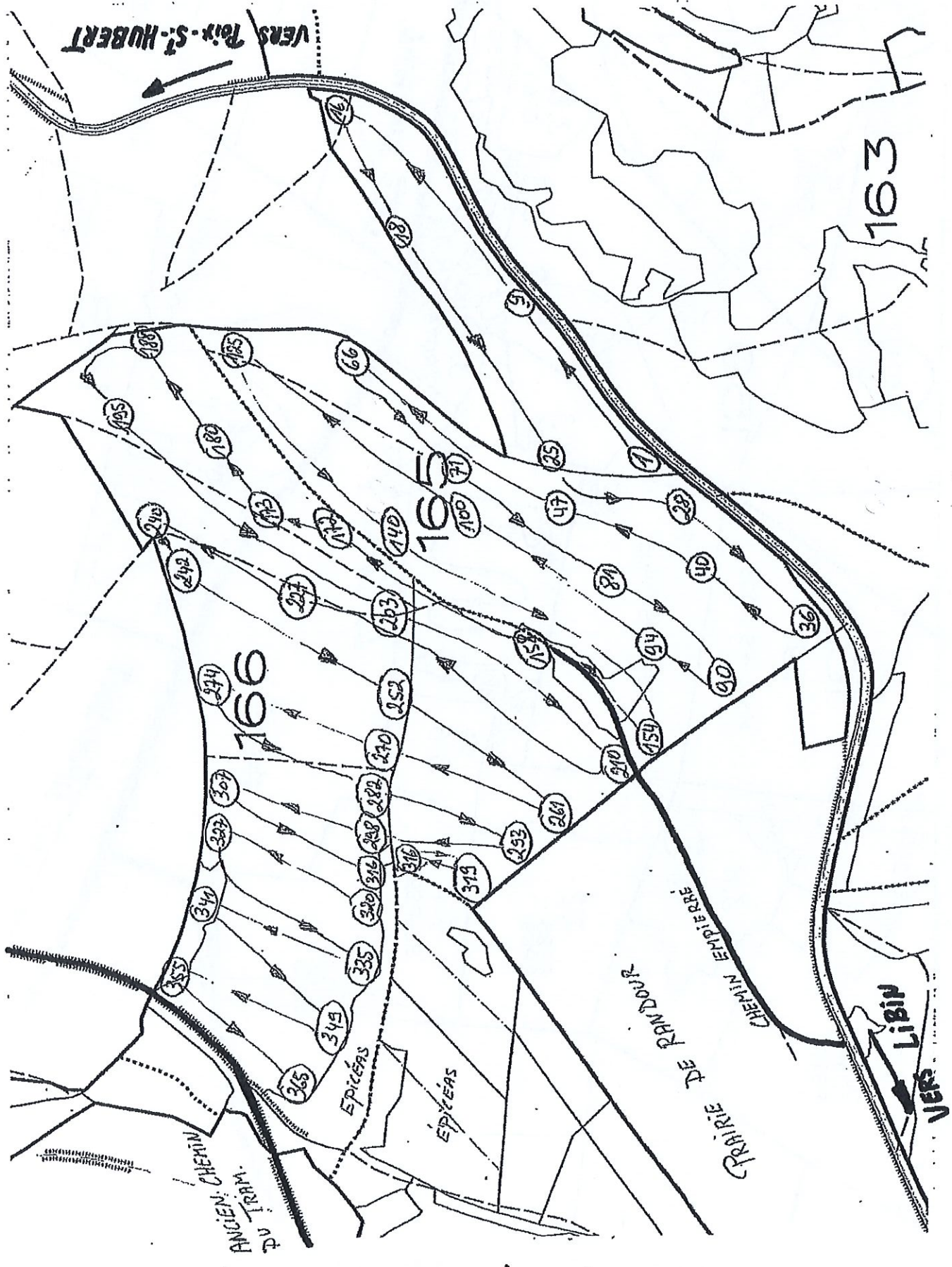




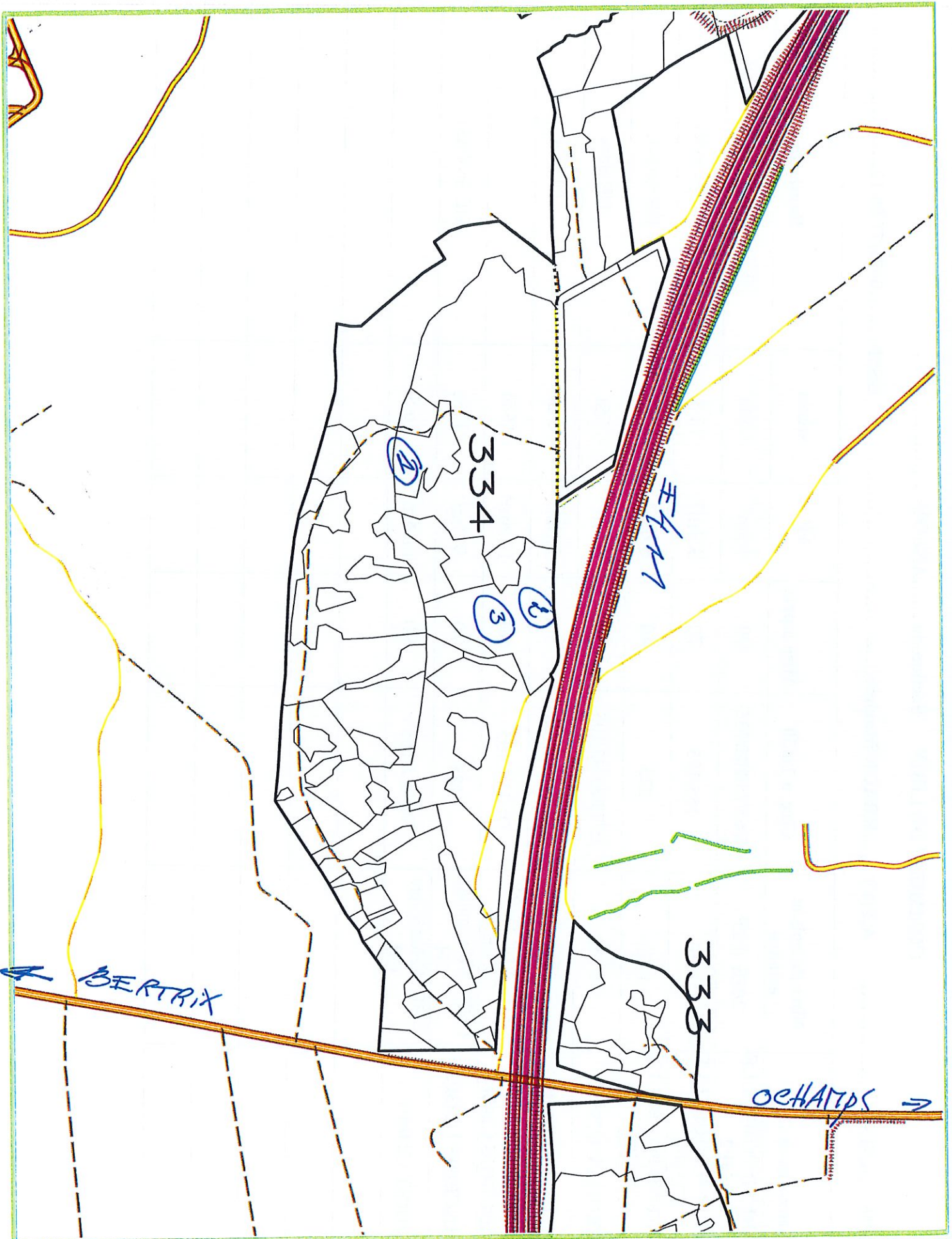
Triage n° 10 C 165-166  
AFFOUAGE

# CANTONNEMENT de LIBIN BOIS COMMUNAUX de LIBIN

Echelle 1/5000  
MÉTRES le 15.04.19  
Carte Géographique n° 121







Triage n°12  
VENTE CHAUFFAGE 2019

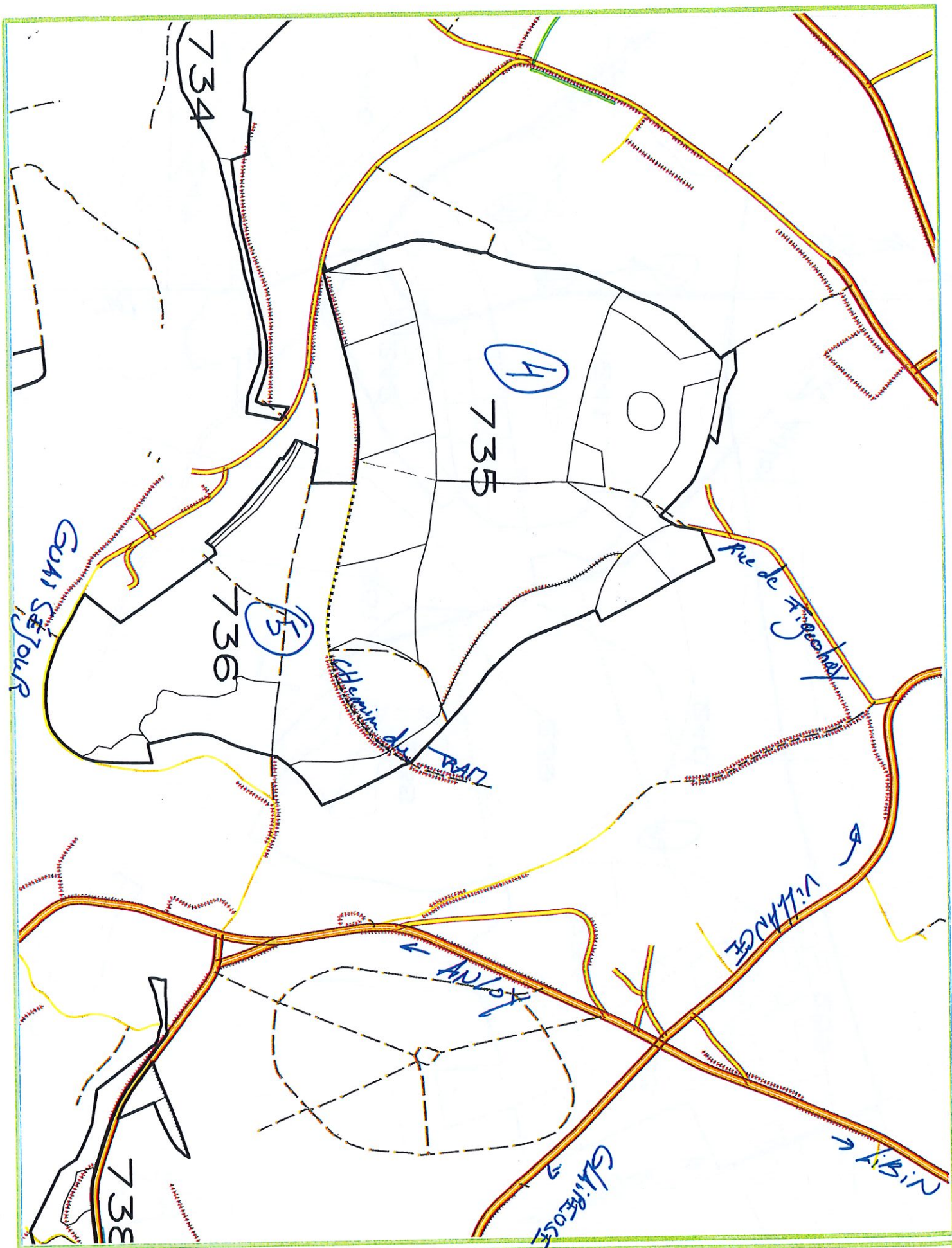
**CANTONNEMENT de LIBIN**  
**BOIS COMMUNAUX de LIBIN**

Echelle 1/6500  
WM IMPRIME le 14.11.19

(C) Institut géographique national - IGN





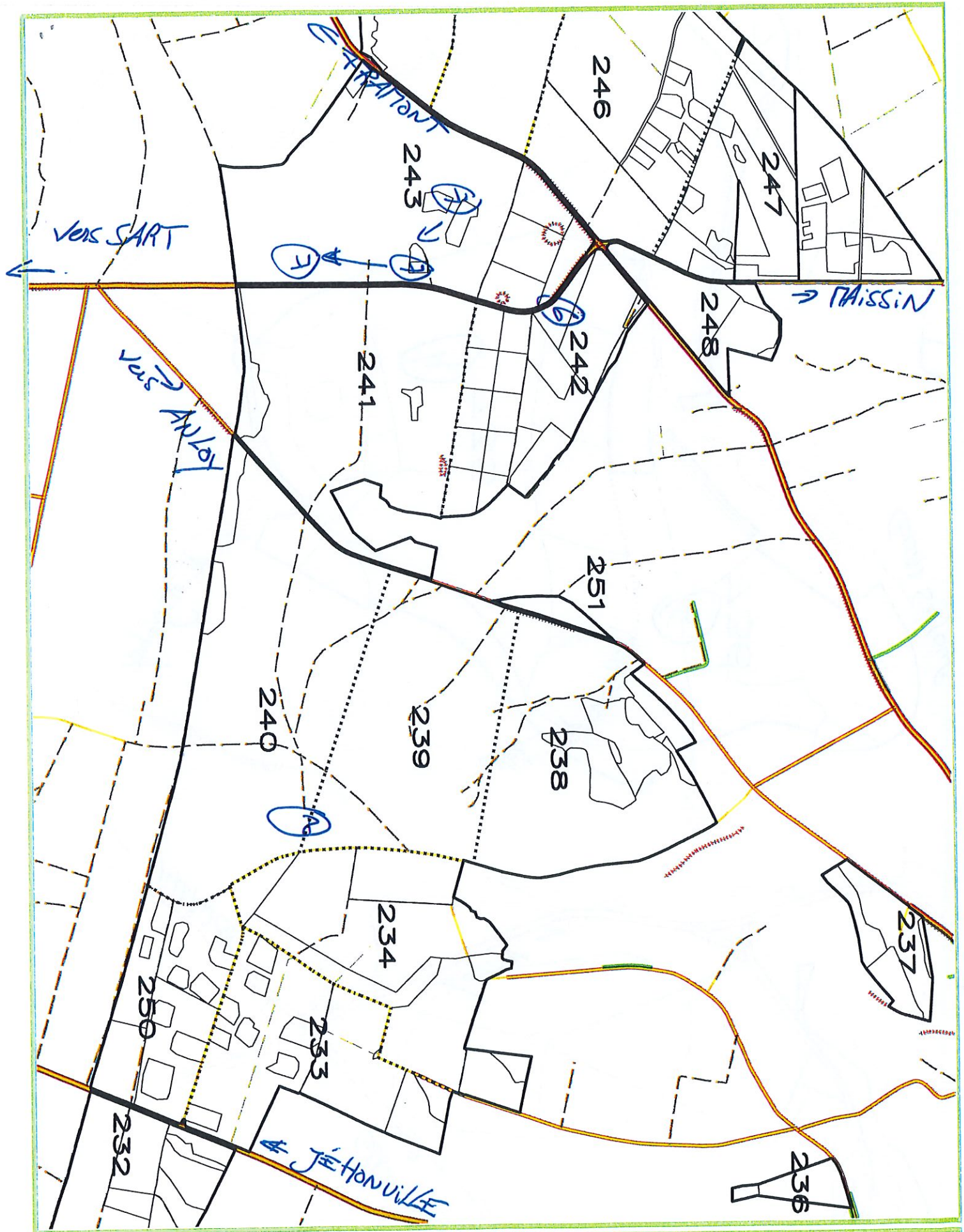


Triage n°12  
 VENTE CHAUFFAGE 2019

**CANTONNEMENT de LIBIN**  
**BOIS COMMUNAUX de LIBIN**

Echelle 1/6500  
 WM IMPRIME le 14.11.19  
 (C) Institut géographique national - IGN





Triage n°12  
VENTE CHAUFFAGE 2019

**CANTONNEMENT de LIBIN**  
**BOIS COMMUNAUX de LIBIN**

Echelle 1/10000  
IMPRIME le 14.11.19

IGN Institut géographique national - IGN





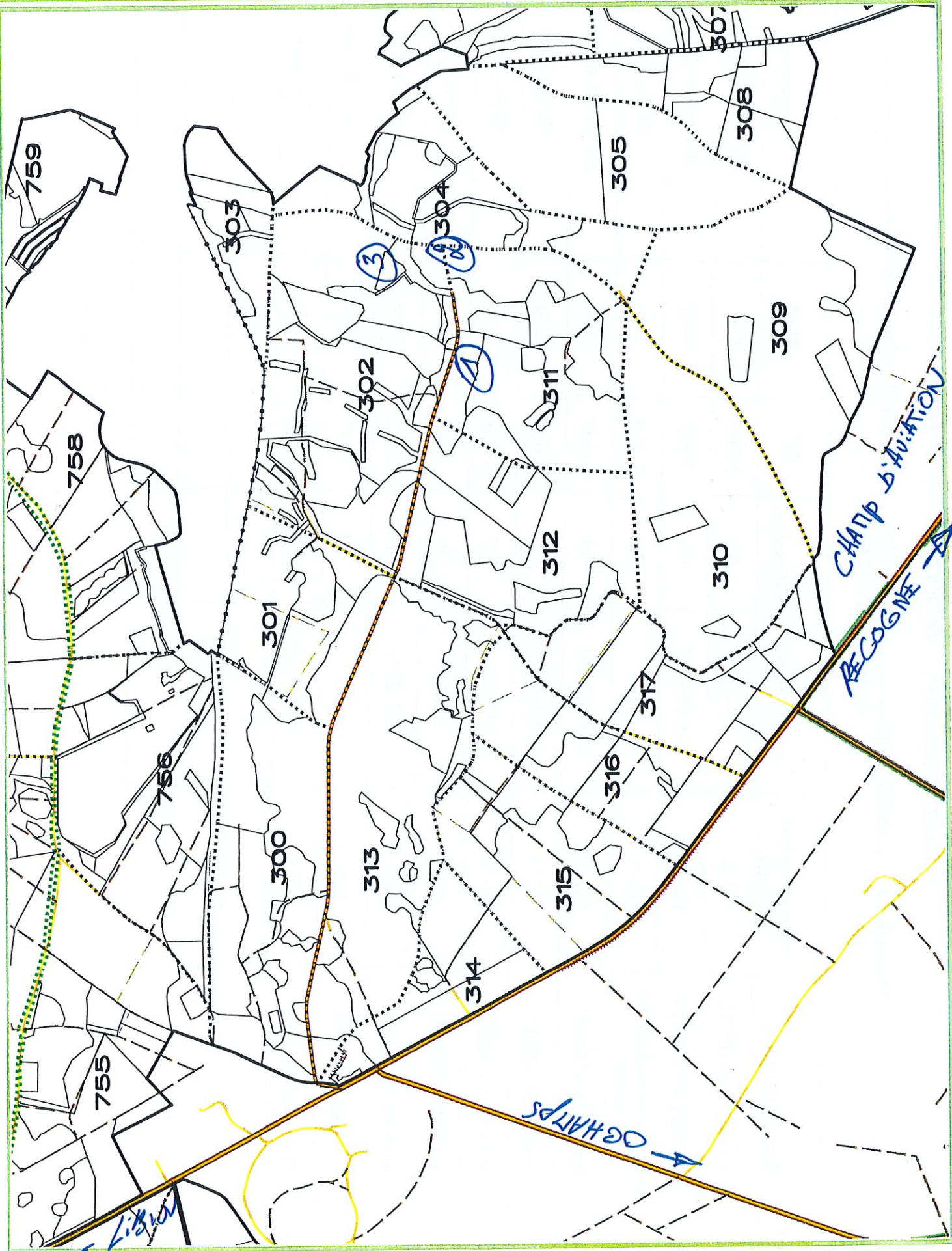


Triage n° 13

VENTE CHAUFFAGE *Kovg*

# CANTONNEMENT de LIBIN

Echelle 1/12000  
WM IMPRIME le 14.11.19  
IGN Institut géographique national - IGN



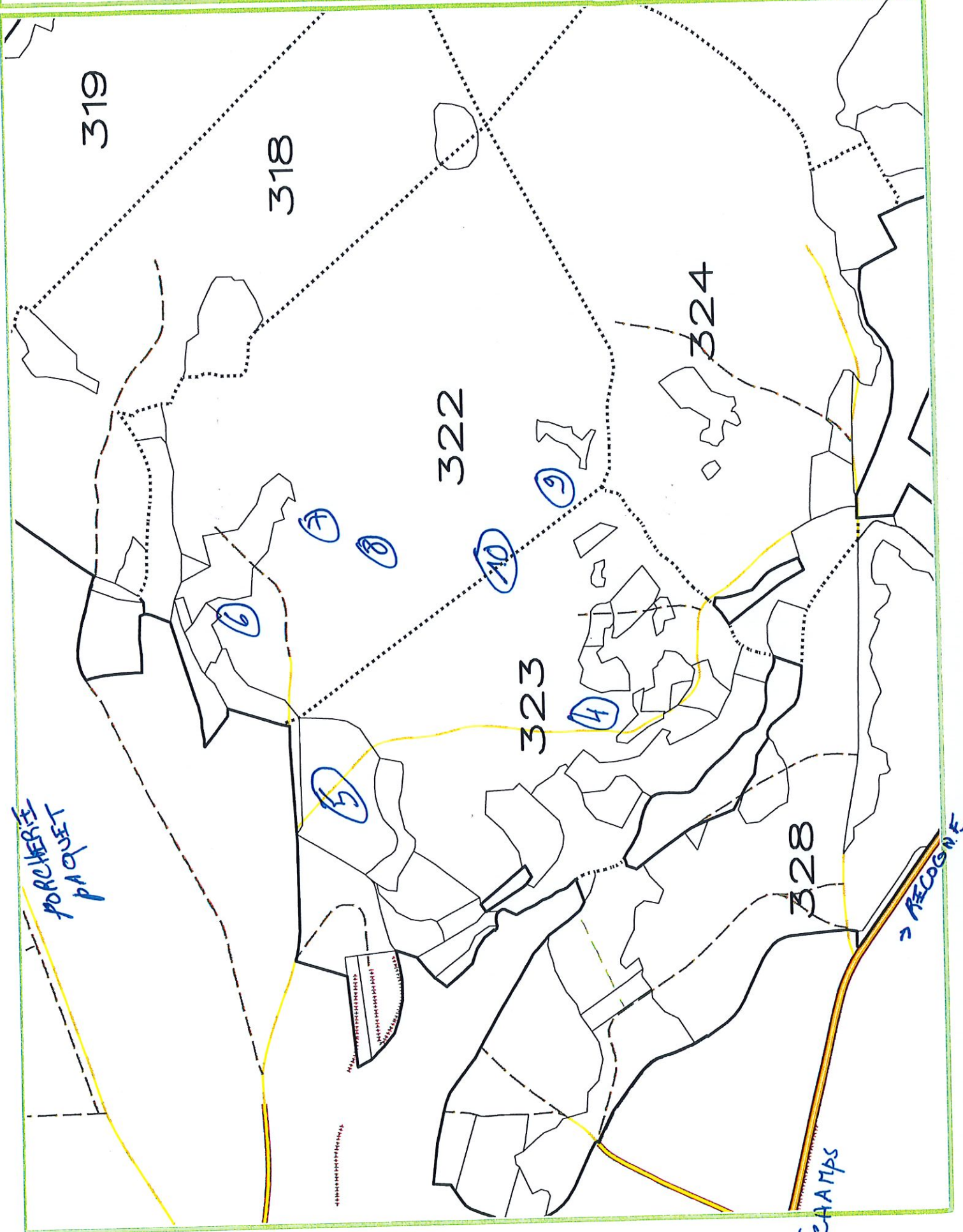


Triage n° 12  
VENTE CHAUFFAGE

Les 19

# CANTONNEMENT de LIBIN BOIS COMMUNAUX de LIBIN

Echelle 1/6500  
MM IMPRIME le 14.11.19  
IGN - Institut géographique national



PROCHES  
PARCOURIR

OSAMPS

→ RECOGNÉ

